

TOUR :

ETAPPE :

A

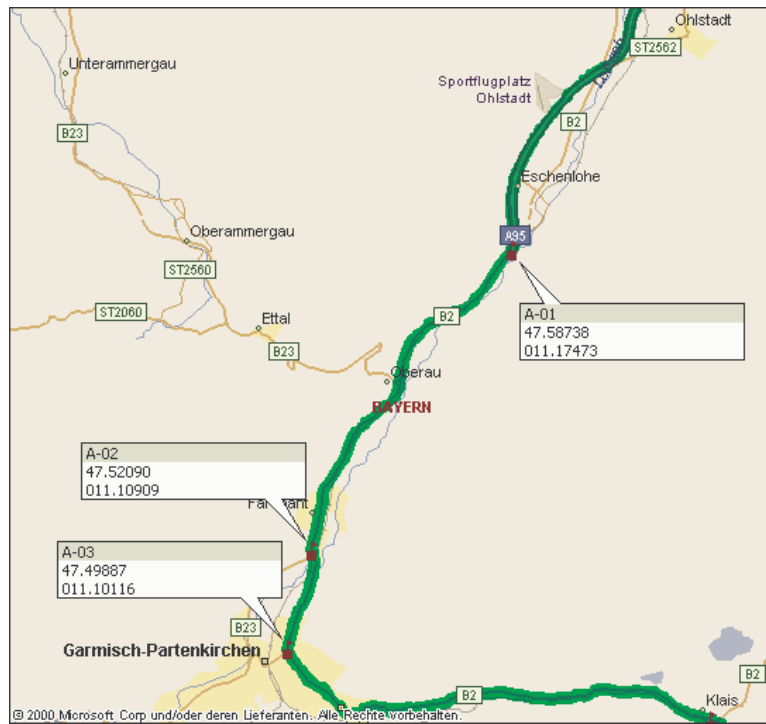
STRECKE :

TEIL :

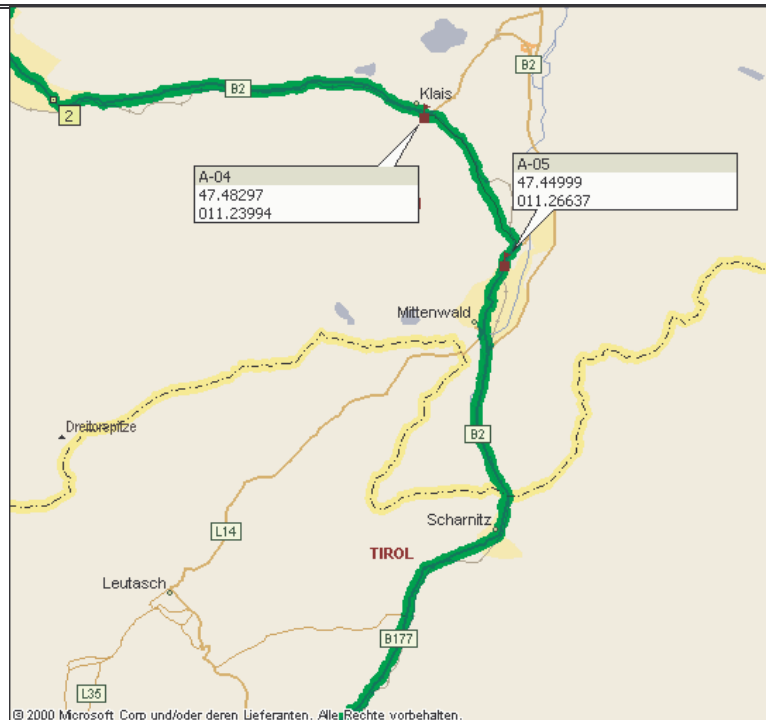
2

ZEIT :

WEITER AUF A 95	↑
BEI WP A-01 A 95 VERLASSEN	↑
WEITER AUF B2 RICHT. GARMISCH	↑
OBERAU	↑
FARCHANT	↑
BEI WP A-02 LINKS B2 FOLGEN	←
BEI WP A-03 LINKS B2 FOLGEN	←
RICHT MITTENWALD	↑
KLAIS	↑



WEITER AUF B 2	↑
BEI WP A-04 RECHTS B2 FOLGEN	→
MITTENWALD	↑
BEI WP A-05 RECHTS B2 FOLGEN	→
GRENZÜBERGANG ÖSTERREICH	↑
WEITER AUF B 177	↑
SCHARNITZ	↑



TOUR :

ETAPPE :	A	STRECKE :	
TEIL :	3	ZEIT :	

WEITER AUF B 177	↑	
BEI WP A-06 LINKS B177 FOLGEN	←	
SEEFELD	↑	
WEITER AUF B 177	↑	
REITH B. SEEFELD	↑	
ZIRL	↑	
WEITER AUF B 171 RICHT. INNSBRUCK	↑	

WEITER AUF B 171 INNSBRUCK	↑	
BEI WP A-07 RECHTS	→	
BACHLECHNERSTR	↑	
BEI WP A-08 RECHTS	→	
LEOPOLDSTRASSE	↑	
BEI WP A-09 RECHTS	→	
B182 - ALTE BRENNERSTRASSE	↑	

TOUR :

ETAPPE :

A

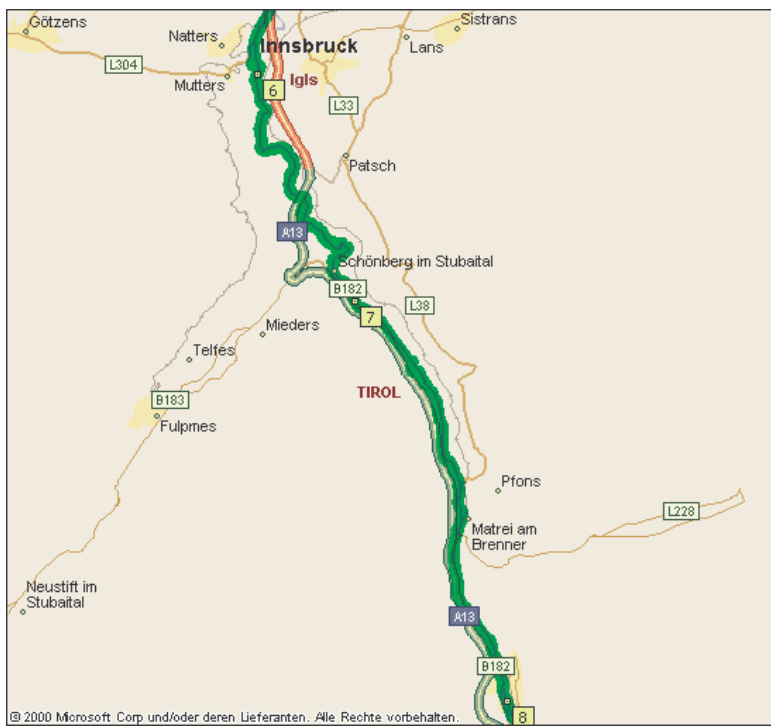
STRECKE :

TEIL :

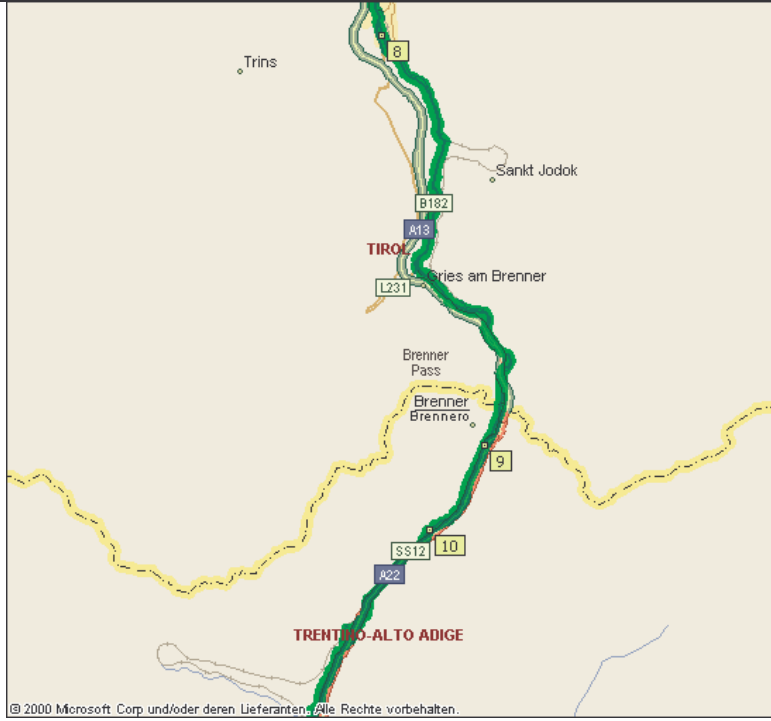
4

ZEIT :

WEITER AUF B182	↑
NATTERS	↑
SCHÖNEBERG	↑
MATREI	↑



WEITER AUF B182	↑
GRIES AM BRENNER	↑
GRENZÜBERGANG ITALIEN	↑
WEITER AUF SS12	↑



TOUR :

ETAPPE :

A

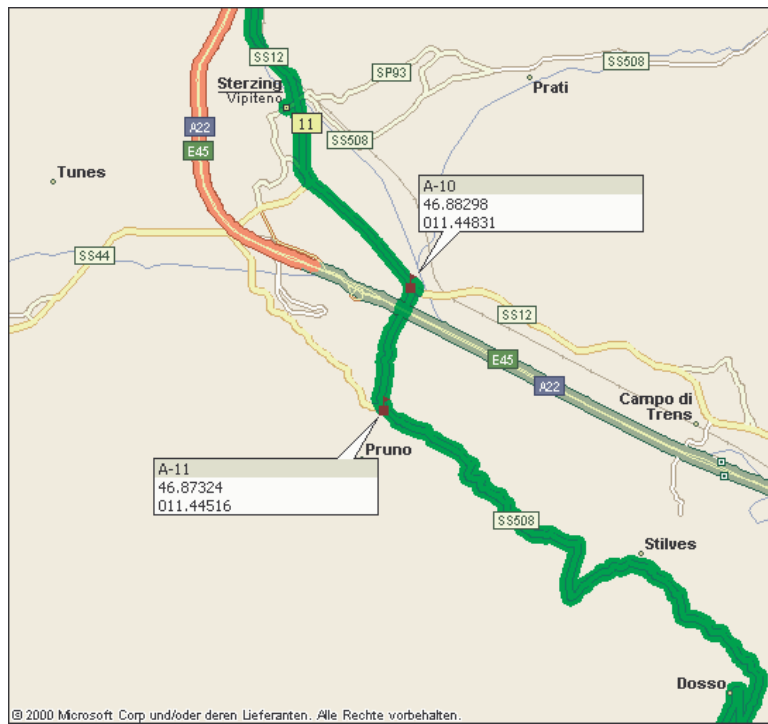
STRECKE :

TEIL :

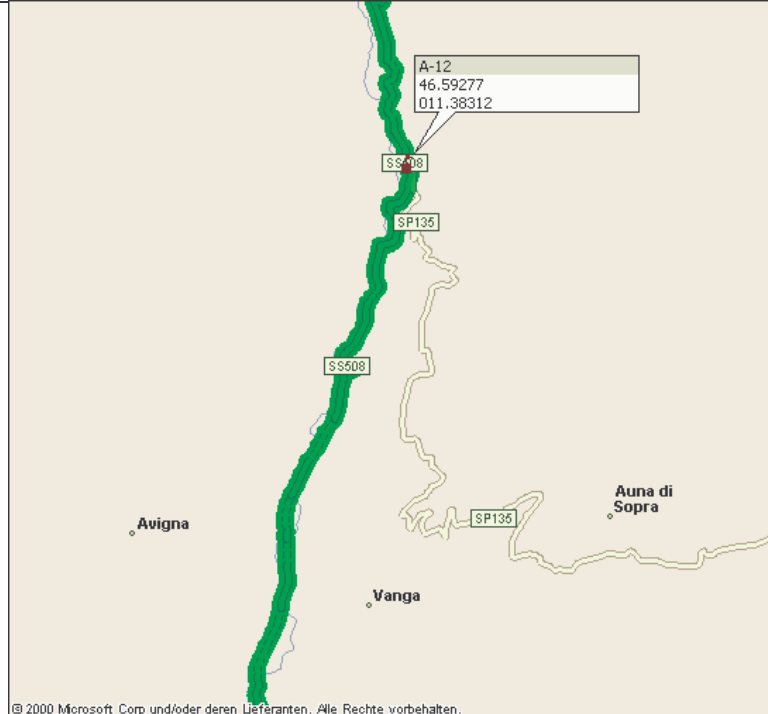
5

ZEIT :

WEITER AUF SS12	↑
STERZING	↑
VIA BRENNERO FOLGEN	↑
BEI WP A-10 RECHTS RICHT. PRUNO	→
PRUNO	↑
BEI WP A-11 LINKS AUF SS508	←
STILVES	↑



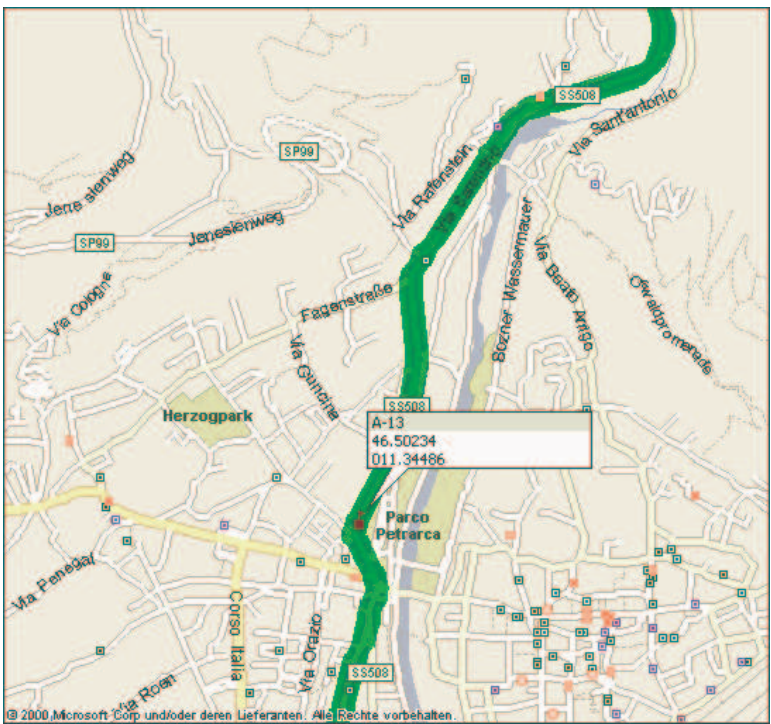
WEITER AUF SS508	↑
DOSSO	↑
PENNES	↑
ROBIANCO	↑
MINIERA	↑
SARENTINO	↑
BEI WP A-12 RECHTS SS508 FOLGEN	→



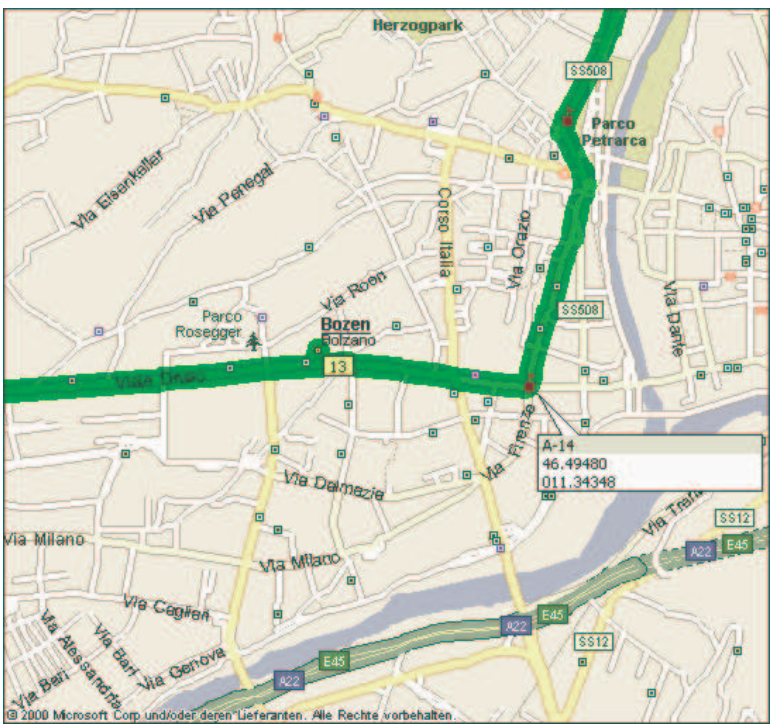
TOUR :

ETAPPE :	A	STRECKE :	
TEIL :	6	ZEIT :	

WEITE AUF SS508	↑
BOZEN	↑
LINKS AUF VIA LUIGI CADORNA	←
BEI WP A-13 LINKS AUF VIALE VENEZIA	←



LINKS AUF VIA SAN QUIRINO	←
BEI WPA-14 RECHTS AUF VIALE DRUSO	→



TOUR :

ETAPPE :	A	STRECKE :	
TEIL :	7	ZEIT :	

WEITER AUF VIALE DRUSO	↑
BEI WP A-15 LINKS AUF VIA CASTEL FIRMIANO	←
WEITER AUF SS42	↑
BEI WP A-16 LINKS AUF SP14 RICHT. CALDARO	←



WEITER AUF SP 14	
WEITER RICHTUNG CALDARO	↑
ANKUNFT	📍

